

# Étude de cas Tullow Oil

<b>Client</b>	Tullow Oil Plc
<b>Lieu</b>	Londres
<b>Exigences</b>	Une infrastructure flexible pour le siège flambant neuf de Tullow Oil
<b>Équipement</b>	Câbles en cuivre F/FTP de Cat. 6 <sub>A</sub> , câbles en fibres optiques et baies de serveurs Excel.

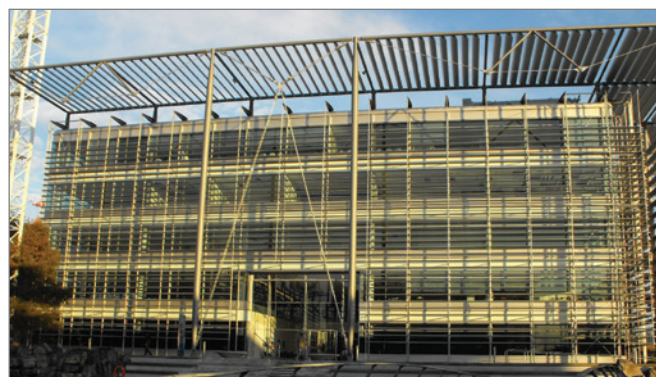
## Opinion du client

« Étant un partenaire de câblage Excel, nous pouvions non seulement installer cette gamme de produits de manière compétente, mais nous pouvions également fournir une garantie de 25 ans de l'infrastructure, assurant ainsi à Tullow Oil la solution durable dont ils avaient besoin. Grâce à Excel, nous étions en mesure d'utiliser une solution pré-raccordée, ce qui nous a permis de réaliser cette installation de grande envergure en très peu de temps pour respecter les délais courts imposés par Tullow. »

*Mike Coakley, directeur, Systemax Communications Ltd*

**excel**  
without compromise.

Un siège flambant neuf évalué à des dizaines de millions de livres a été construit à Londres pour Tullow Oil Plc, important groupe indépendant de prospection et production pétrolières et gazières. Le groupe a été fondé en 1985 juste à l'extérieur de Dublin et possède aujourd'hui des intérêts sur plus de 85 licences de prospection et de production réparties dans 22 pays, avec une concentration sur quatre zones majeures : l'Afrique, l'Europe, l'Asie du Sud et l'Amérique du Sud.



La construction du bâtiment abritant le nouveau siège était un vaste projet, qui devait être réalisé dans des délais très stricts. Comme dans tout bâtiment fonctionnel, l'un des aspects clés du nouveau bâtiment était son infrastructure informatique, et Tullow Oil avait besoin d'une solution capable de s'étendre avec eux et de travailler pour eux dans le futur.

Peldon Rose était l'entrepreneur principal engagé pour superviser le projet de construction des nouveaux locaux. Peldon Rose devait collaborer avec des experts de l'infrastructure pour réaliser cette partie du projet, et la société a choisi de travailler avec Systemax Communications Ltd. Systemax, basée dans le Kent, est une société spécialisée dans les produits et services d'intégration voix et données.

Une fois compris les besoins du nouveau bâtiment, Mike Coakley, directeur de Systemax, a proposé d'utiliser la gamme de produits Excel. Travaillant avec Excel depuis de nombreuses années, il était confiant dans le fait que la gamme Excel offrait la meilleure solution. Il a déclaré : « Le projet nécessitait des câbles en cuivre et en fibres optiques ainsi que des baies ; Excel offre l'ensemble de ces produits et ils sont d'excellente qualité. Nous étions très confiants en cette gamme de produits et nous savions qu'ils étaient idéaux pour le projet.

Systemax avait déjà installé des produits Excel de Catégorie 6 dans deux bâtiments pour Tullow Oil, donc lorsque nous avons suggéré d'utiliser des produits Excel de Catégorie 6<sub>A</sub> dans le nouveau bâtiment, Alan Lee, directeur informatique de Tullow Oil, a jugé cette option judicieuse, et il était plus que ravi de continuer à utiliser la gamme de produits Excel. » Alan Lee a expliqué que, « ayant déjà installé des produits Excel dans notre autre bâtiment, et n'ayant jamais rencontré aucun problème réseau, Excel était le choix naturel pour le nouveau bâtiment. »

La conception initiale de l'installation a été réalisée par Systemax, qui devait s'assurer, du fait de l'importante croissance et du développement continu de Tullow Oil, que cette conception était flexible. L'une des exigences fondamentales portait sur la capacité de l'infrastructure à évoluer avec le groupe. Même une fois le projet en cours, des modifications importantes ont dû être effectuées

car la société évoluait de 30 % en un court laps de temps. La proposition initiale de 4000 points est passée à 5200 points, la société engageant environ 60 nouveaux employés chaque mois.

Cela a représenté un défi majeur pour Systemax, non seulement parce que la conception du système devait constamment être modifiée, mais également parce que la société devait s'assurer qu'elle pourrait être constamment modifiée à l'avenir pour évoluer au fil de la croissance du groupe.

Un ensemble de câbles Excel en cuivre F/FTP de Catégorie 6A, de câbles Excel en fibres optiques et de baies de serveurs Excel a été utilisé dans le cadre de l'installation, qui a été réalisée entre septembre et décembre 2010. Étant donné l'ampleur du projet et le court délai d'installation imposé, une solution pré-raccordée a été choisie comme représentant la meilleure option.

En travaillant avec Excel, Systemax a pu obtenir une solution pré-raccordée. Les systèmes de câblage pré-raccordés sont idéaux dans le cadre d'installations pour lesquelles le temps alloué sur le site est très limité. L'offre Excel permet à l'installateur ou à l'utilisateur de conserver le contrôle en choisissant le produit à partir de la gamme standard. Le client sélectionne le produit, paie pour chaque composant le même prix que pour une installation standard, et Excel fournit le service de connexion et d'étiquetage à un prix très compétitif.

La solution pré-raccordée d'Excel offre un système entièrement traçable et garanti.

Mike Coakley a déclaré : « Une solution pré-raccordée signifiait que nous pourrions réaliser les « fixations 1 et 2 » en un seul processus, ce qui permettait de réduire le temps d'installation sur site habituel de jusqu'à 75 % et de respecter les délais extrêmement stricts imposés par Tullow Oil. »

La solution de câblage Excel de Catégorie 6<sub>A</sub> a été choisie parce qu'elle permet aux infrastructures en cuivre d'atteindre de nouveaux niveaux de performance. Avec l'approbation indépendante de Delta, comme pour tous les produits de câblage Excel, et la conformité aux spécifications de la norme ISO11801 relatives à la Classe E<sub>A</sub>, ces câbles compacts sont conçus pour prendre en charge les toutes dernières applications LAN et de centres de données, y compris le 10 Gigabit Ethernet. Une solution aussi durable était idéale pour répondre aux besoins de Tullow Oil.

Pour héberger les câbles, des baies de serveurs Excel ont été choisies. Ces baies sont conçues pour héberger les équipements réseaux et serveurs en toute sécurité et sont idéales pour les salles de serveurs de taille moyenne comme pour les installations multi-racks de centres de données. Leurs châssis soudés leur assurent une résistance extrême et une grande polyvalence.

Les principales caractéristiques de ces baies sont leur facilité d'utilisation et leur esthétique plaisante, sans oublier leur robustesse et leur système de gestion du flux d'air / de la ventilation. L'accès à l'équipement est également facilité par leurs panneaux latéraux et leurs portes avant et arrière équipées d'axes de charnières à ressort, l'ensemble à libération rapide.

Paul Cave, directeur technique d'Excel, était dès le départ confiant en l'utilisation de la gamme de produits Excel par Tullow Oil. Il a déclaré : « En utilisant la gamme Excel, Tullow Oil a pu optimiser les importants avantages de ces produits. Cette gamme de haute qualité présente quantité d'avantages et est adaptée à des projets de toute taille. L'étendue de l'installation de Tullow Oil signifie que les nombreux atouts de la gamme ont été optimisés. »

Paul Cave a travaillé en étroite collaboration avec Systemax tout au long du projet et a été très impressionné par la manière dont l'installation a été réalisée. Il a avoué : « J'ai visité le site à plusieurs occasions pour observer sa progression, et j'ai été très impressionné par la qualité et la rapidité d'installation de Systemax. Ils étaient les partenaires idéaux pour ce projet. »

Le projet fini a fourni à Tullow Oil un réseau évolutif qui accompagnera la vie du bâtiment. Sa flexibilité permettra son expansion au fur et à mesure de la croissance de Tullow Oil, et aucune perturbation majeure ne sera observée quel que soit le nombre de points supplémentaires qui seront nécessaires.

Mike Coakley a conclu : « Étant un partenaire de câblage Excel, nous pouvions non seulement installer cette gamme de produits de manière compétente, mais nous pouvions également fournir une garantie de 25 ans de l'infrastructure, assurant ainsi à Tullow Oil la solution durable dont ils avaient besoin. »



#### Siège européen

Excel House  
Junction Six Industrial Park  
Electric Avenue  
Birmingham B6 7JJ  
Angleterre

T : +44 (0) 121 326 7557

F : +44 (0) 121 326 1537

E : sales@excel-networking.com

[www.excel-networking.com](http://www.excel-networking.com)

**excel**  
without compromise.